

# Small Animal Physiological Monitoring System 小動物生理情報モニタリングシステム



ラベオテック社のオールインワンモニタリングシステムは、体温調節プラットフォームに統合されたいろいろなセンサーで、直腸温度、心電図、呼吸などを測定し、動物の体温を保ちます。オプションのセンサーを追加すれば、酸素飽和度、血圧、呼気CO2などもモニタリングすることができます。信号はワイヤレスで、タブレットに示し、または保存することができます。



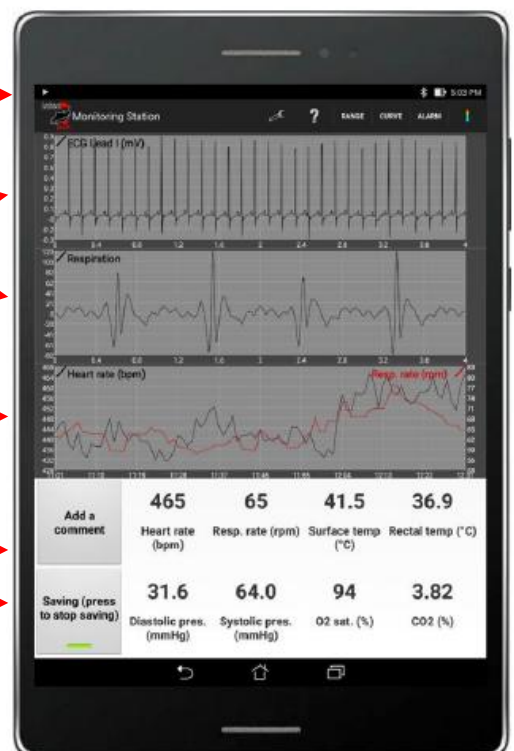
タッチスクリーンディスプレイ  
波形をピンチしてズームする  
(手術用手袋で作業できる)

1~5秒の波形  
表示する信号を選択する

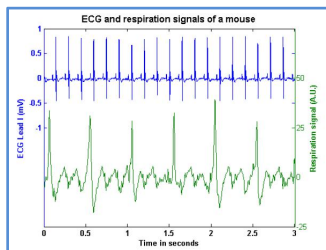
1~30分の波形  
温度、心拍数および呼吸数の波形と数値

簡単なデータ保存  
コメントの追加  
データの保存及びエクスポート

注: APPはアンドロイド専用です。  
同時に2台使用可能

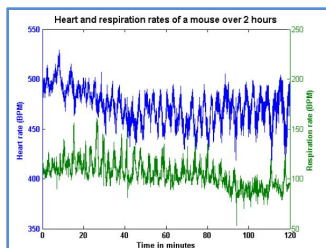


# 記録信号



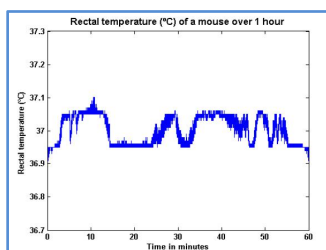
## 心電図と呼吸

- 足電極パッドまたは針電極(3本、2mmピン)を使用
- I、II、III、aVL、aVR、aVFリード
- 仰臥位または腹臥位
- 1 kHz、24ビットのデータ取得
- 呼吸波形は、胸部のセンサーで、250 Hzのデータを取得



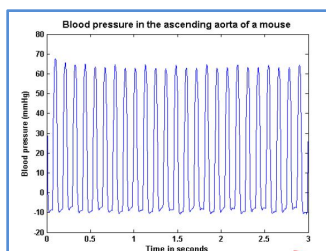
## 心拍数&呼吸レート

- ECG及び呼吸波形から計算して表示
- 200~800拍/分
- 25~330呼吸/分
- 1秒ごとで計算



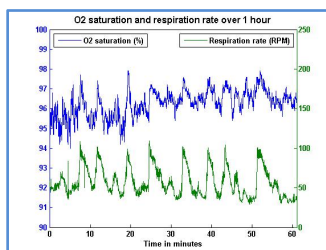
## 加熱&温度

- 直腸温度センサーと加熱プラットフォームで正確にモニタリングと制御が可能
- 0.1°Cの分解能
- 設定温度の±0.1°C以内で維持
- 最高45°Cまで



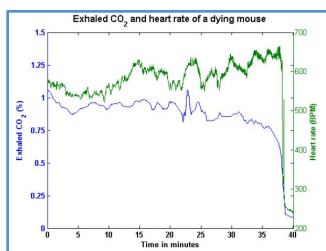
## 血圧

- 圧力カテーテルを使用(別途用意必要)
- 収縮期および拡張期圧を表示
- 各種カテーテル対応アダプタがある
- 250 Hz、24ビットのブリッジアンプでデータ取得



## 酸素飽和度 SpO2

- レッドと赤外線光源使用
- パルスオキシメトリで酸素飽和度を測定
- 測定範囲 80~100%
- 250 Hz、24ビットのデータ取得



## 呼気CO2濃度

- 外部人工呼吸器(別途用意必要)
- プラットフォームに直接接続(1/8"チューブ)
- 1 Hzのリフレッシュレート
- 0.1%の精度



## 通信モジュール

- Bluetooth (15~25 m)
- アナログ出力(BNC)
- 100-240V電源



ラットプラットフォーム  
(マウス、ラットとも使用可能)

## 輸入・販売元

**ims** 株式会社インターメディカルサイエンス  
Inter Medical Science co., Ltd.

〒461-0049

愛知県名古屋市東区古出来2丁目4番5号

TEL 052-685-6720 FAX 052-685-6826

e-mail info@imedsience.com

URL <http://www.imedsience.com>